

DVT-3D-Diagnostik

Eine neue Dimension in der zahnärztlichen Diagnostik. Der Patient hat heute sehr hohe Erwartungen an die Zahnmedizin. Viele ästhetische Bedürfnisse und solche, die die Behandlungssicherheit betreffen, benötigen eine richtige und exakte Diagnostik. Sichere und umfangreiche Informationen durch Röntgenbilder sind für den Arzt bei der Behandlungsplanung von großer Bedeutung.

Praxisklinik Kaarst

Dr. med. Dr. med. dent. Thorsten Ruschhaupt
Facharzt für Mund-, Kiefer-, Gesichtschirurgie
Ambulante Operationen

Giemesstraße 3
41564 Kaarst

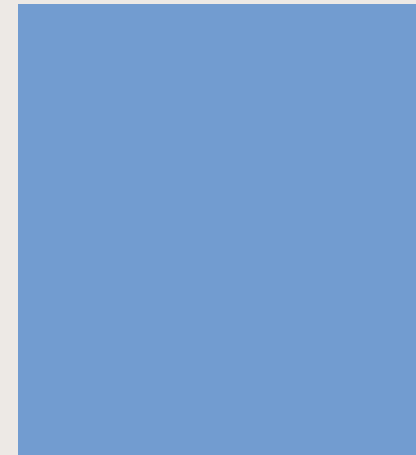
Telefon: 02131 660444
Telefax: 02131 660441
E-Mail: info@praxisklinik-kaarst.de
www.praxisklinik-kaarst.de

Sprechstunden nach Vereinbarung

Praxisklinik Kaarst

Facharztpraxis für Mund-, Kiefer- und Gesichtschirurgie,
plastisch-ästhetische Chirurgie · Kompetenzzentrum für
3D-Diagnostik und Implantologie

DVT 3D-Diagnostik

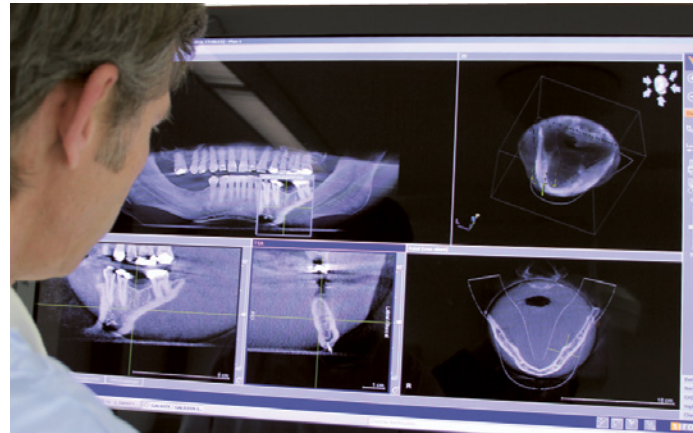




Selbst bei schwierigen Ausgangssituationen ist es möglich, eine genaue Diagnose zu erstellen, eine exakte Implantatplanung zu gewährleisten oder einen Eingriff sicher vorzubereiten.

Durch die Eins-zu-eins-Darstellung werden Diagnose und Planung der Behandlung für Sie als Patient anschaulicher und verständlicher.

Die Strahlenbelastung bei einer digitalen Volumentomographie ist für den Patienten sehr gering. Die Aufnahmedauer ist kurz und die Strahlendosis geringer als beim CT. Sie müssen in keine Röhre, sondern stehen im offenen Raum, so wie sie es von der Panoramaaufnahme kennen. Eine digitale Volumentomographie kann jederzeit ohne große Wartezeit in unserer Praxis durchgeführt werden.



Was ist eine DVT-3D-Diagnostik?

Es handelt sich hierbei um ein modernes Röntgenverfahren, mit dem es möglich ist, die Bilder dreidimensional darzustellen.

Was sind die Vorteile einer DVT 3D-Diagnostik?

Durch die dreidimensionale Darstellung können Bereiche erfasst und diagnostiziert werden, die auf zweidimensionalen Aufnahmen bislang oft nur unklar und überlagert zu sehen sind.

Ihre Fragen beantworten wir gerne

Sie können das Team und mich jederzeit persönlich ansprechen oder einen Gesprächstermin vereinbaren. Viele Behandlungsmethoden sind heute komplex und erklärungsbedürftig, also scheuen Sie sich bitte nicht uns anzusprechen.

Dr. Dr. Thorsten Ruschhaupt



Einsatzgebiete

- Verlagerte Zähne (Weisheitszähne)
- Zahnanomalien
- Beurteilung der Kieferhöhlen
- Veränderungen des Knochens durch Zahnbettterkrankungen
- Kieferorthopädische Diagnostik (Bisslage)
- Veränderungen des Kiefergelenkes
- Implantatplanung
- Implantatnavigation